

Описание местоположения границы
Публичного сервитута: Линейное сооружение - ВЛ-110кВ «Восток-Бабынино»,
расположенного: Калужская область, Бабынинский район
(наименование объекта)

Раздел 1

Сведения об объекте

№ п/п	Характеристики объекта	Описание характеристик
1	2	3
1.	Местоположение объекта	Калужская область, Бабынинский район
2.	Площадь объекта +/- величина погрешности определения площади (Р +/- Дельта Р)	1051601 м ² ± 359 м ²
3.	Иные характеристики объекта	Публичный сервитут на основании существования инженерного сооружения: линейное сооружение – ВЛ-110 кВ «Восток-Бабынино» сроком 49 лет в интересах Публичного Акционерного Общества «Межрегиональная распределительная сетевая компания Центра и Приволжья»

Описание местоположения границы
Публичного сервитута: Линейное сооружение - ВЛ-110кВ «Восток-Бабынино»,
расположенного: Калужская область, Бабынинский район
(наименование объекта)

Раздел 2

Сведения о местоположении границ объекта

1. Система координат 40.1

2. Сведения о характерных точках границ объекта

Обозначение характерных точек границ	Существующие координаты, м		Метод определения координат и средняя квадратическая погрешность положения характерной точки (M_t), м	Описание закрепления точки
	X	Y		
1	2	3	4	5
—	—	—	—	—

3. Сведения о характерных точках части (частей) границ объекта

Обозначение характерных точек границ	Существующие координаты, м		Метод определения координат и средняя квадратическая погрешность положения характерной точки (M_t), м	Описание закрепления точки
	X	Y		
1	2	3	4	5

Часть 1

1	415739,41	1266151,36	аналитический метод $M_t=0,1$	—
2	416207,89	1265495,46	аналитический метод $M_t=0,1$	—
3	416298,27	1265595,33	аналитический метод $M_t=0,1$	—
4	416370,68	1265687,76	аналитический метод $M_t=0,1$	—
5	417157,79	1265977,28	аналитический метод $M_t=0,1$	—
6	420576,10	1270499,94	аналитический метод $M_t=0,1$	—
7	420533,72	1270503,47	аналитический метод $M_t=0,1$	—
8	420525,67	1270511,17	аналитический метод $M_t=0,1$	—
9	417128,61	1266016,63	аналитический метод $M_t=0,1$	—
10	416341,92	1265727,26	аналитический метод $M_t=0,1$	—
11	416262,30	1265625,62	аналитический метод $M_t=0,1$	—
12	416212,21	1265570,27	аналитический метод $M_t=0,1$	—
13	415788,36	1266163,70	аналитический метод $M_t=0,1$	—
14	415791,21	1266186,20	аналитический метод $M_t=0,1$	—
15	415744,59	1266192,12	аналитический метод $M_t=0,1$	—
1	415739,41	1266151,36	аналитический метод $M_t=0,1$	—

Часть 2

16	420604,49	1270537,51	аналитический метод $M_t=0,1$	—
17	421111,10	1271207,78	аналитический метод $M_t=0,1$	—
18	421514,45	1273049,20	аналитический метод $M_t=0,1$	—
19	423472,73	1273682,49	аналитический метод $M_t=0,1$	—
20	423470,51	1273688,85	аналитический метод $M_t=0,1$	—
21	423514,19	1273703,95	аналитический метод $M_t=0,1$	—
22	423545,56	1273706,04	аналитический метод $M_t=0,1$	—
23	424486,24	1274010,25	аналитический метод $M_t=0,1$	—
24	424606,16	1274077,24	аналитический метод $M_t=0,1$	—
25	424614,49	1274085,08	аналитический метод $M_t=0,1$	—
26	424618,37	1274096,30	аналитический метод $M_t=0,1$	—
27	424630,72	1274227,71	аналитический метод $M_t=0,1$	—
28	424634,22	1274278,93	аналитический метод $M_t=0,1$	—
29	424607,52	1274277,92	аналитический метод $M_t=0,1$	—
30	424592,10	1274229,66	аналитический метод $M_t=0,1$	—
31	424594,23	1274197,54	аналитический метод $M_t=0,1$	—
32	424589,76	1274165,20	аналитический метод $M_t=0,1$	—
33	424576,09	1274150,09	аналитический метод $M_t=0,1$	—
34	424572,47	1274112,25	аналитический метод $M_t=0,1$	—
35	424553,47	1274101,64	аналитический метод $M_t=0,1$	—
36	424564,44	1274085,20	аналитический метод $M_t=0,1$	—
37	424551,04	1274069,66	аналитический метод $M_t=0,1$	—
38	424505,08	1274064,56	аналитический метод $M_t=0,1$	—
39	424496,15	1274049,45	аналитический метод $M_t=0,1$	—

Описание местоположения границы
Публичного сервитута: Линейное сооружение - ВЛ-110кВ «Восток-Бабынино»,
расположенного: Калужская область, Бабынинский район
(наименование объекта)

Раздел 2

Сведения о местоположении границ объекта

3. Сведения о характерных точках части (частей) границ объекта

Обозначение характерных точек границ	Существующие координаты, м		Метод определения координат и средняя квадратическая погрешность положения характерной точки (M_t), м	Описание закрепления точки
	X	Y		
1	2	3	4	5
Часть 2				
40	424484,79	1274063,28	аналитический метод $M_t=0,1$	—
41	424463,32	1274051,28	аналитический метод $M_t=0,1$	—
42	423552,43	1273757,00	аналитический метод $M_t=0,1$	—
43	423546,33	1273738,26	аналитический метод $M_t=0,1$	—
44	423514,55	1273729,02	аналитический метод $M_t=0,1$	—
45	423508,97	1273742,96	аналитический метод $M_t=0,1$	—
46	421474,31	1273085,62	аналитический метод $M_t=0,1$	—
47	421067,39	1271227,90	аналитический метод $M_t=0,1$	—
48	420531,11	1270518,37	аналитический метод $M_t=0,1$	—
49	420601,49	1270535,68	аналитический метод $M_t=0,1$	—
16	420604,49	1270537,51	аналитический метод $M_t=0,1$	—
Часть 3				
50	424637,23	1274322,87	аналитический метод $M_t=0,1$	—
51	424638,61	1274343,05	аналитический метод $M_t=0,1$	—
52	424637,33	1274346,88	аналитический метод $M_t=0,1$	—
53	424637,23	1274369,05	аналитический метод $M_t=0,1$	—
54	424641,34	1274382,98	аналитический метод $M_t=0,1$	—
55	424642,66	1274402,31	аналитический метод $M_t=0,1$	—
56	424644,28	1274422,19	аналитический метод $M_t=0,1$	—
57	424640,64	1274436,93	аналитический метод $M_t=0,1$	—
58	424600,00	1274457,54	аналитический метод $M_t=0,1$	—
59	424595,79	1274405,82	аналитический метод $M_t=0,1$	—
60	424593,00	1274365,07	аналитический метод $M_t=0,1$	—
61	424614,97	1274353,92	аналитический метод $M_t=0,1$	—
62	424636,14	1274324,39	аналитический метод $M_t=0,1$	—
50	424637,23	1274322,87	аналитический метод $M_t=0,1$	—
Часть 4				
63	424647,48	1274461,63	аналитический метод $M_t=0,1$	—
64	424687,72	1274956,52	аналитический метод $M_t=0,1$	—
65	424685,39	1274958,28	аналитический метод $M_t=0,1$	—
66	424687,99	1274959,87	аналитический метод $M_t=0,1$	—
67	424748,52	1275704,32	аналитический метод $M_t=0,1$	—
68	424764,20	1275918,12	аналитический метод $M_t=0,1$	—
69	424860,04	1277082,06	аналитический метод $M_t=0,1$	—
70	424879,52	1277330,38	аналитический метод $M_t=0,1$	—
71	424499,12	1277819,50	аналитический метод $M_t=0,1$	—
72	424098,39	1278332,07	аналитический метод $M_t=0,1$	—
73	423970,60	1278492,49	аналитический метод $M_t=0,1$	—
74	423854,65	1278635,07	аналитический метод $M_t=0,1$	—
75	423562,21	1279004,22	аналитический метод $M_t=0,1$	—
76	423657,78	1279192,01	аналитический метод $M_t=0,1$	—
77	423886,14	1279657,46	аналитический метод $M_t=0,1$	—
78	423995,12	1279882,29	аналитический метод $M_t=0,1$	—
79	424193,08	1280280,70	аналитический метод $M_t=0,1$	—
80	424338,96	1280579,63	аналитический метод $M_t=0,1$	—
81	424339,84	1280596,12	аналитический метод $M_t=0,1$	—
82	424344,35	1280596,87	аналитический метод $M_t=0,1$	—
83	424347,64	1280597,41	аналитический метод $M_t=0,1$	—

**Описание местоположения границы
Публичного сервитута: Линейное сооружение - ВЛ-110кВ «Восток-Бабынино»,
расположенного: Калужская область, Бабынинский район**
(наименование объекта)

Раздел 2

Сведения о местоположении границ объекта

3. Сведения о характерных точках части (частей) границ объекта

Обозначение характерных точек границ	Существующие координаты, м		Метод определения координат и средняя квадратическая погрешность положения характерной точки (M_t), м	Описание закрепления точки
	X	Y		
1	2	3	4	5
Часть 4				
84	424533,65	1280978,56	аналитический метод $M_t=0,1$	—
85	424728,69	1281370,63	аналитический метод $M_t=0,1$	—
86	425001,91	1281924,98	аналитический метод $M_t=0,1$	—
87	424978,57	1281953,60	аналитический метод $M_t=0,1$	—
88	424970,25	1281963,80	аналитический метод $M_t=0,1$	—
89	424969,12	1281964,76	аналитический метод $M_t=0,1$	—
90	424686,57	1281391,49	аналитический метод $M_t=0,1$	—
91	424491,49	1280999,34	аналитический метод $M_t=0,1$	—
92	423615,74	1279213,02	аналитический метод $M_t=0,1$	—
93	423506,65	1278998,66	аналитический метод $M_t=0,1$	—
94	423817,99	1278605,65	аналитический метод $M_t=0,1$	—
95	423933,99	1278463,02	аналитический метод $M_t=0,1$	—
96	424061,49	1278302,95	аналитический метод $M_t=0,1$	—
97	424462,05	1277790,60	аналитический метод $M_t=0,1$	—
98	424831,24	1277315,90	аналитический метод $M_t=0,1$	—
99	424717,34	1275921,77	аналитический метод $M_t=0,1$	—
100	424701,66	1275707,95	аналитический метод $M_t=0,1$	—
101	424671,54	1275337,46	аналитический метод $M_t=0,1$	—
102	424689,24	1275272,56	аналитический метод $M_t=0,1$	—
103	424663,84	1275242,77	аналитический метод $M_t=0,1$	—
104	424602,20	1274484,68	аналитический метод $M_t=0,1$	—
63	424647,48	1274461,63	аналитический метод $M_t=0,1$	—
Часть 5				
105	425066,20	1282055,41	аналитический метод $M_t=0,1$	—
106	425140,89	1282206,95	аналитический метод $M_t=0,1$	—
107	425174,65	1282294,14	аналитический метод $M_t=0,1$	—
108	425182,15	1282341,20	аналитический метод $M_t=0,1$	—
109	425204,85	1282340,77	аналитический метод $M_t=0,1$	—
110	425231,88	1282334,09	аналитический метод $M_t=0,1$	—
111	425241,41	1282380,10	аналитический метод $M_t=0,1$	—
112	425211,03	1282387,67	аналитический метод $M_t=0,1$	—
113	425142,16	1282388,96	аналитический метод $M_t=0,1$	—
114	425129,02	1282306,46	аналитический метод $M_t=0,1$	—
115	425097,81	1282225,86	аналитический метод $M_t=0,1$	—
116	425024,82	1282077,76	аналитический метод $M_t=0,1$	—
117	425051,91	1282070,02	аналитический метод $M_t=0,1$	—
105	425066,20	1282055,41	аналитический метод $M_t=0,1$	—

**Текстовое описание местоположения границ населенных пунктов,
территориальных зон, особо охраняемых природных территорий, зон с
особыми условиями использования территорий**

Прохождение границы		Описание прохождения границы
от точки	до точки	
1	2	3
Часть 1		
1	2	—
2	3	—
3	4	—
4	5	—
5	6	—
6	7	—
7	8	—
8	9	—
9	10	—
10	11	—
11	12	—
12	13	—
13	14	—
14	15	—
15	1	—
Часть 2		
16	17	—
17	18	—
18	19	—
19	20	—
20	21	—
21	22	—
22	23	—
23	24	—
24	25	—
25	26	—
26	27	—
27	28	—
28	29	—
29	30	—
30	31	—
31	32	—
32	33	—
33	34	—
34	35	—
35	36	—
36	37	—
37	38	—
38	39	—
39	40	—
40	41	—
41	42	—
42	43	—
43	44	—
44	45	—
45	46	—

**Текстовое описание местоположения границ населенных пунктов,
территориальных зон, особо охраняемых природных территорий, зон с
особыми условиями использования территорий**

Прохождение границы		Описание прохождения границы
от точки	до точки	
1	2	3
Часть 2		
46	47	—
47	48	—
48	49	—
49	16	—
Часть 3		
50	51	—
51	52	—
52	53	—
53	54	—
54	55	—
55	56	—
56	57	—
57	58	—
58	59	—
59	60	—
60	61	—
61	62	—
62	50	—
Часть 4		
63	64	—
64	65	—
65	66	—
66	67	—
67	68	—
68	69	—
69	70	—
70	71	—
71	72	—
72	73	—
73	74	—
74	75	—
75	76	—
76	77	—
77	78	—
78	79	—
79	80	—
80	81	—
81	82	—
82	83	—
83	84	—
84	85	—
85	86	—
86	87	—
87	88	—
88	89	—

**Текстовое описание местоположения границ населенных пунктов,
территориальных зон, особо охраняемых природных территорий, зон с
особыми условиями использования территорий**

Прохождение границы		Описание прохождения границы
от точки	до точки	
1	2	3
Часть 4		
89	90	—
90	91	—
91	92	—
92	93	—
93	94	—
94	95	—
95	96	—
96	97	—
97	98	—
98	99	—
99	100	—
100	101	—
101	102	—
102	103	—
103	104	—
104	63	—
Часть 5		
105	106	—
106	107	—
107	108	—
108	109	—
109	110	—
110	111	—
111	112	—
112	113	—
113	114	—
114	115	—
115	116	—
116	117	—
117	105	—

ОПИСАНИЕ МЕСТОПОЛОЖЕНИЯ
ПУБЛИЧНОГО СЕРВИТУТА: ЛИНЕЙНОЕ СООРУЖЕНИЕ - ВЛ-110 КВ "ВОСТОК-БАБЛИНО",
РАСПОЛОЖЕННОГО: КАЛУЖСКАЯ ОБЛАСТЬ, БАБЛИНСКИЙ РАЙОН

Обзорная схема

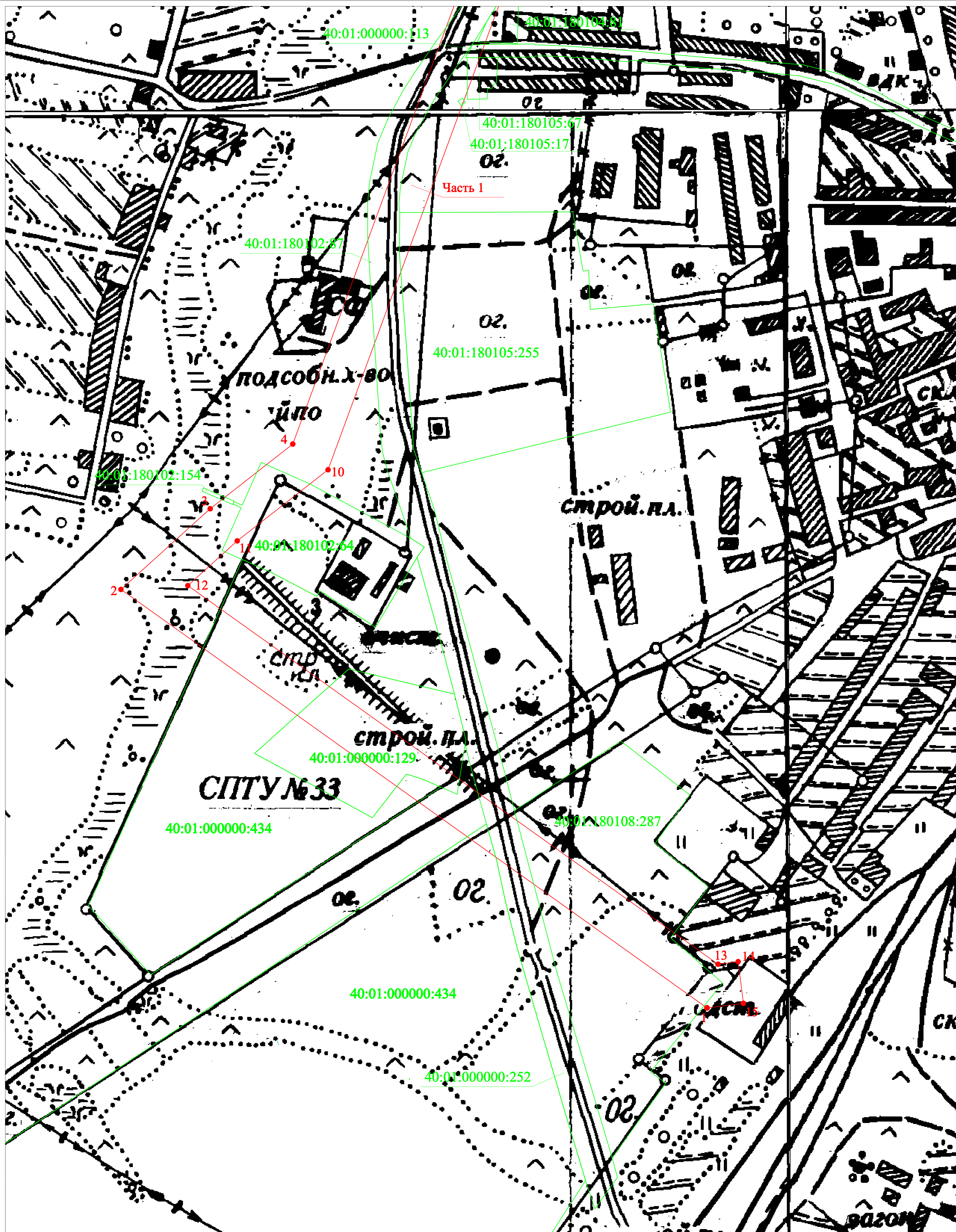


Условные обозначения:
— - граница публичного сервитута: Линейное сооружение - ВЛ-110 кв "Восток-Баблино"

Масштаб 1:100 000

ОПИСАНИЕ МЕСТОПОЛОЖЕНИЯ
 ПУБЛИЧНОГО СЕРВИТУТА: ЛИНЕЙНОЕ СООРУЖЕНИЕ - ВЛ-110 кВ "ВОСТОК-БАБЫНИНО",
 РАСПОЛОЖЕННОГО : КАЛУЖСКАЯ ОБЛАСТЬ, БАБЫНИНСКИЙ РАЙОН

План границ



Масштаб 1:2 000

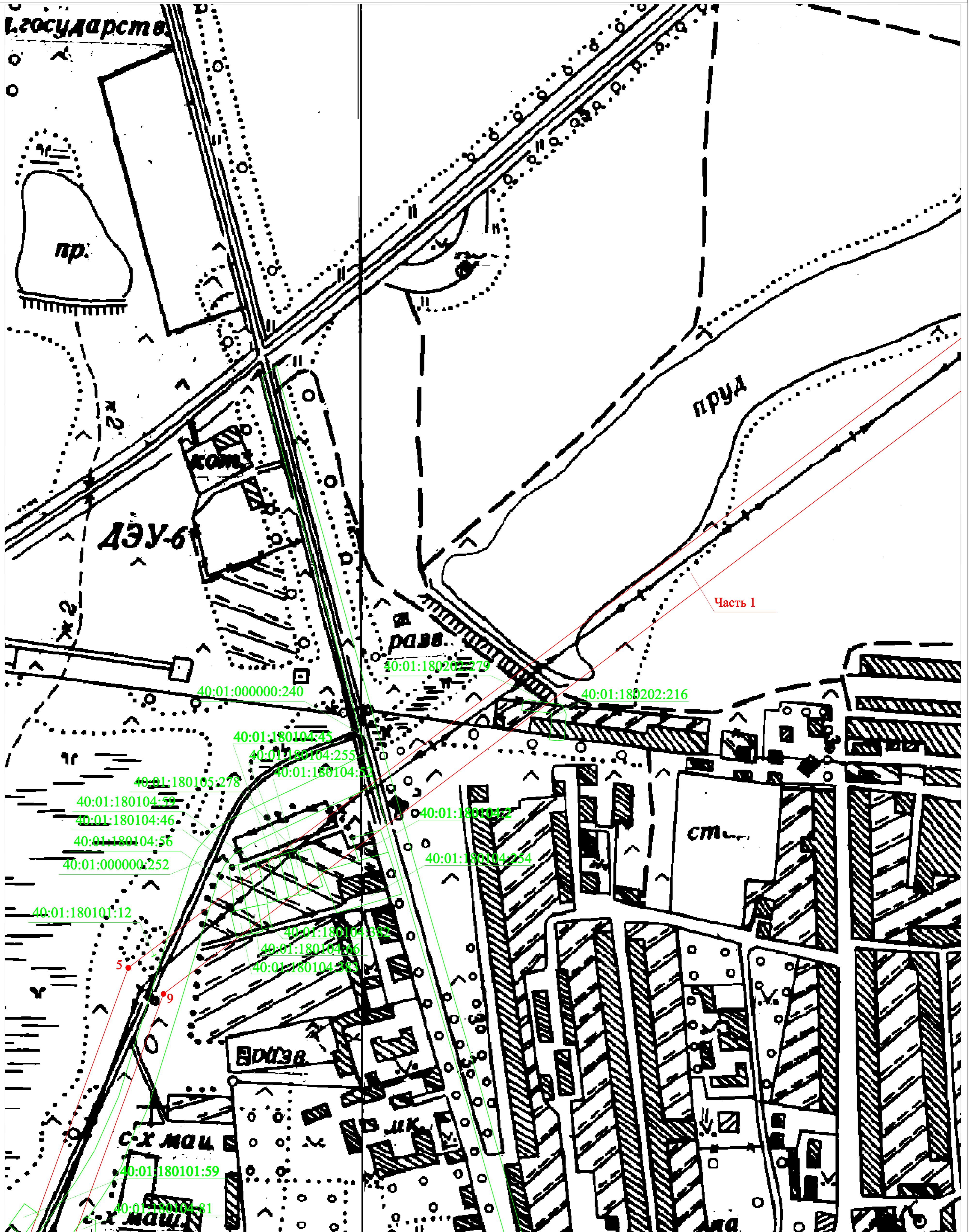
- Условные обозначения:**
- граница публичного сервитута: линейное сооружение - ВЛ-110 кВ "Восток-Бабынино"
 - 10 - обозначение характерной точки границы
 - границы земельного участка, которые установлены в соответствии с законодательством
 - 40:01:180105:255 - обозначение земельного участка, границы которого установлены в соответствии с законодательством

Кadaстровый инженер: 
 М. П.  подпись
 Ю. Ю. Тиханкина
 фамилия, инициалы

ОПИСАНИЕ МЕСТОПОЛОЖЕНИЯ

ПУБЛИЧНОГО СЕРВИТУТА: ЛИНЕЙНОЕ СООРУЖЕНИЕ - ВЛ-110 кВ "ВОСТОК-БАБЬИНО",
РАСПОЛОЖЕННОГО : КАЛУЖСКАЯ ОБЛАСТЬ, БАБЬИНСКИЙ РАЙОН

План границ



Масштаб 1:2 000

Условные обозначения:

— граница публичного сервитута: линейное сооружение - ВЛ-110 кВ "Восток-Бабьино"

•10 - обозначение характерной точки границы

— границы земельного участка, которые установлены в соответствии с законодательством

40:01:180105:255 - обозначение земельного участка, границы которого установлены в соответствии с законодательством

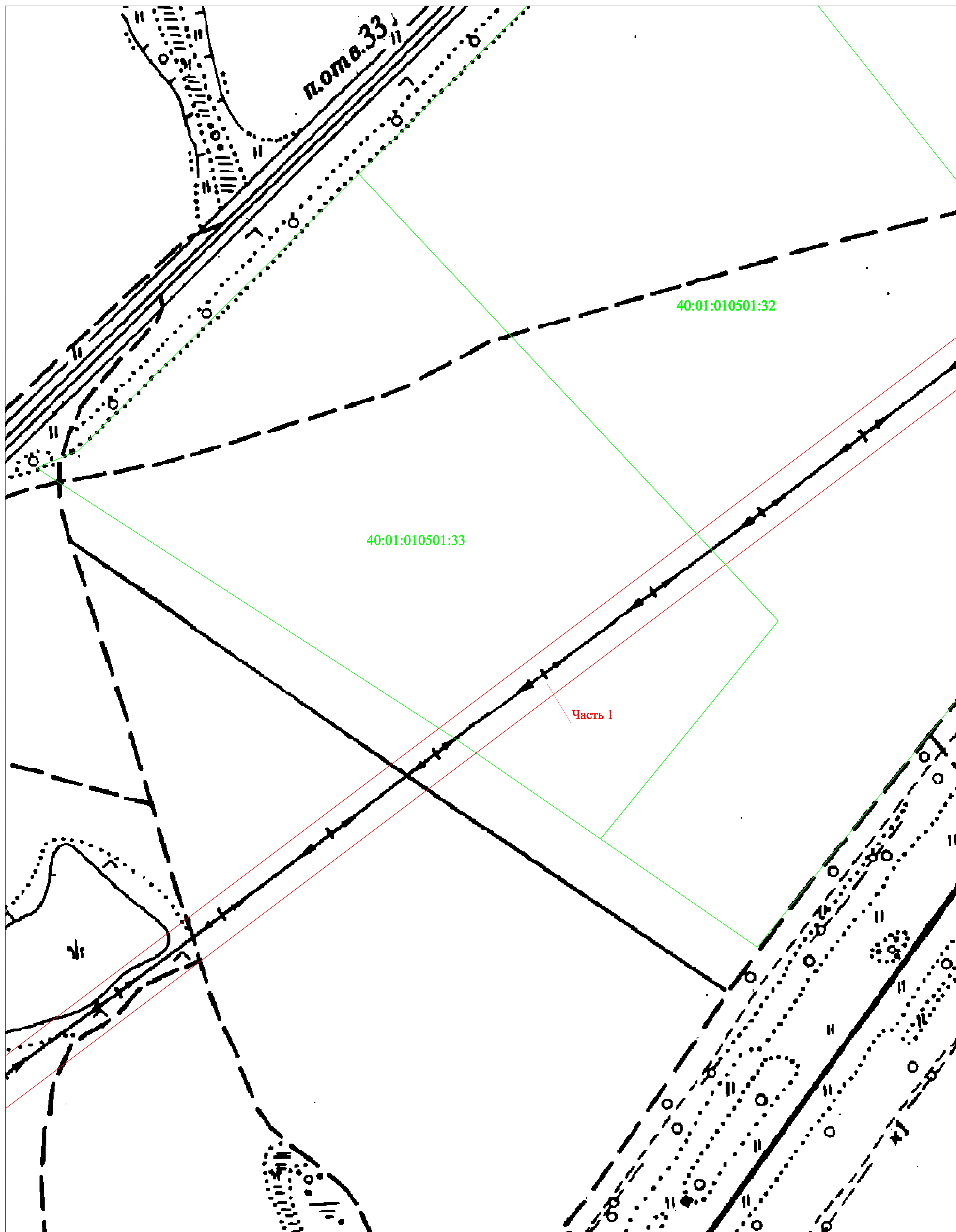
Кadaстровый инженер:

М. П.  
Ю. Ю. Тиханкина
фамилия, инициалы

ОПИСАНИЕ МЕСТОПОЛОЖЕНИЯ

ПУБЛИЧНОГО СЕРВИТУТА: ЛИНЕЙНОЕ СООРУЖЕНИЕ - ВЛ-110 кВ "ВОСТОК-БАБЫНИНО",
РАСПОЛОЖЕННОГО : КАЛУЖСКАЯ ОБЛАСТЬ, БАБЫНИНСКИЙ РАЙОН

План границ



Масштаб 1:2 000

Условные обозначения:

— граница публичного сервитута: линейное сооружение - ВЛ-110 кВ "Восток-Бабынино"

•10 - обозначение характерной точки границы

— границы земельного участка, которые установлены в соответствии с законодательством

40:01:180105:255 - обозначение земельного участка, границы которого установлены в соответствии с законодательством

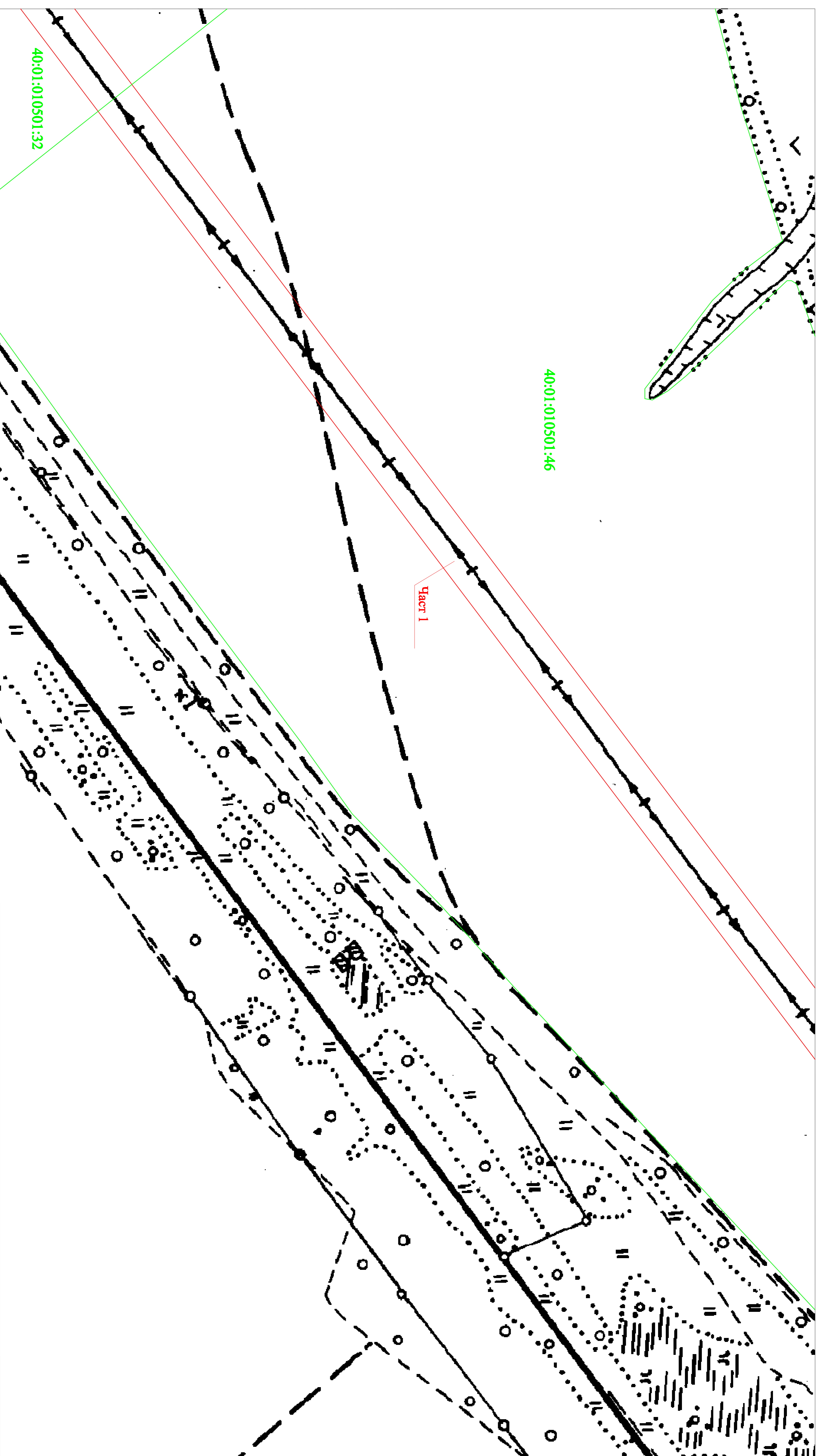
Кadaстровый инженер:
М. П. 
Ю. Ю. Тиханкина
фамилия, инициалы



ОПИСАНИЕ МЕСТОПОЛОЖЕНИЯ

ПВЛИЧНОГО СЕРВИТУТА: ЛИНЕЙНОЕ СООРУЖЕНИЕ - ВЛ-110 КВ "ВОСТОК-БАВЛИНО",
РАСПОЛОЖЕННОГО: КАЛУЖСКАЯ ОБЛАСТЬ, БАВЛИНСКИЙ РАЙОН

План границ



Условные обозначения:

— граница публичного сервитута: линейное сооружение - ВЛ-110 КВ "Восток-Бавлино"

•10 - обозначение характерной точки границы

— граница земельного участка, которое устанавливается в соответствии с законодательством

40:01:180109:255 - обозначение земельного участка, границы которого устанавливаются в соответствии с законодательством

Катастрофный инженер:

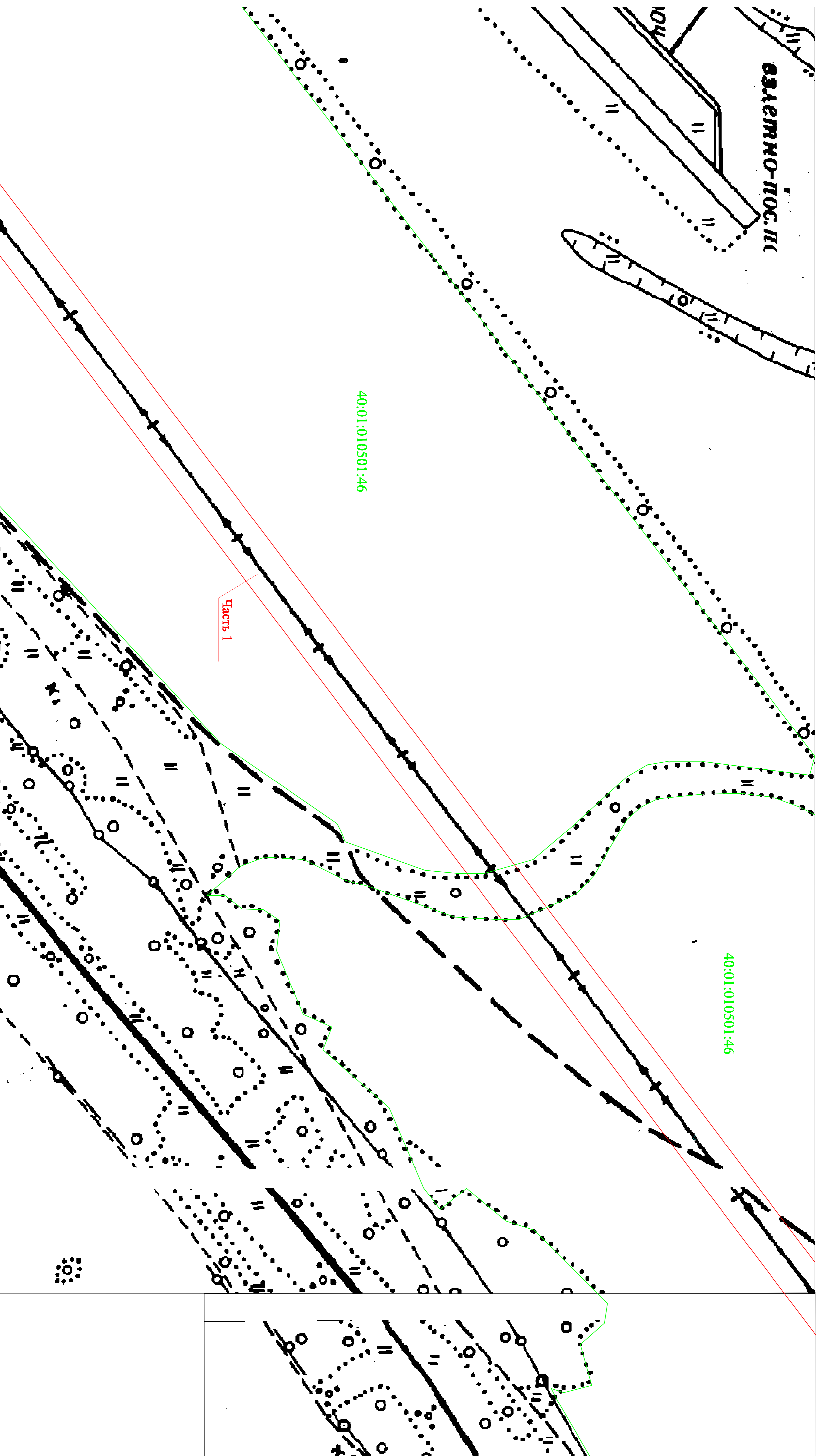


Ю. Ю. Давыденко
фамилия, имя, отчество

ОПИСАНИЕ МЕСТОПОЛОЖЕНИЯ

ПУБЛИЧНОГО СЕРВИСУТА: ЛИНЕЙНОЕ СООРУЖЕНИЕ - ВЛ-110 КВ "ВОСТОК-БАБЛИНО",
РАСПОЛОЖЕННОГО : КАЛУЖСКАЯ ОБЛАСТЬ, БАБЛИНСКИЙ РАЙОН

План границ



Условные обозначения:

- граница публичного сервитута: линейное сооружение - ВЛ-110 КВ "Восток-Баблино"
- 10 - обозначение характерной точки границы
- границы земельного участка, который устанавливается в соответствии с законодательством
- 40:01:010501:235 - обозначение земельного участка, границы которого устанавливаются в соответствии с законодательством

Масштаб 1:2 000

Катестроный инженер:

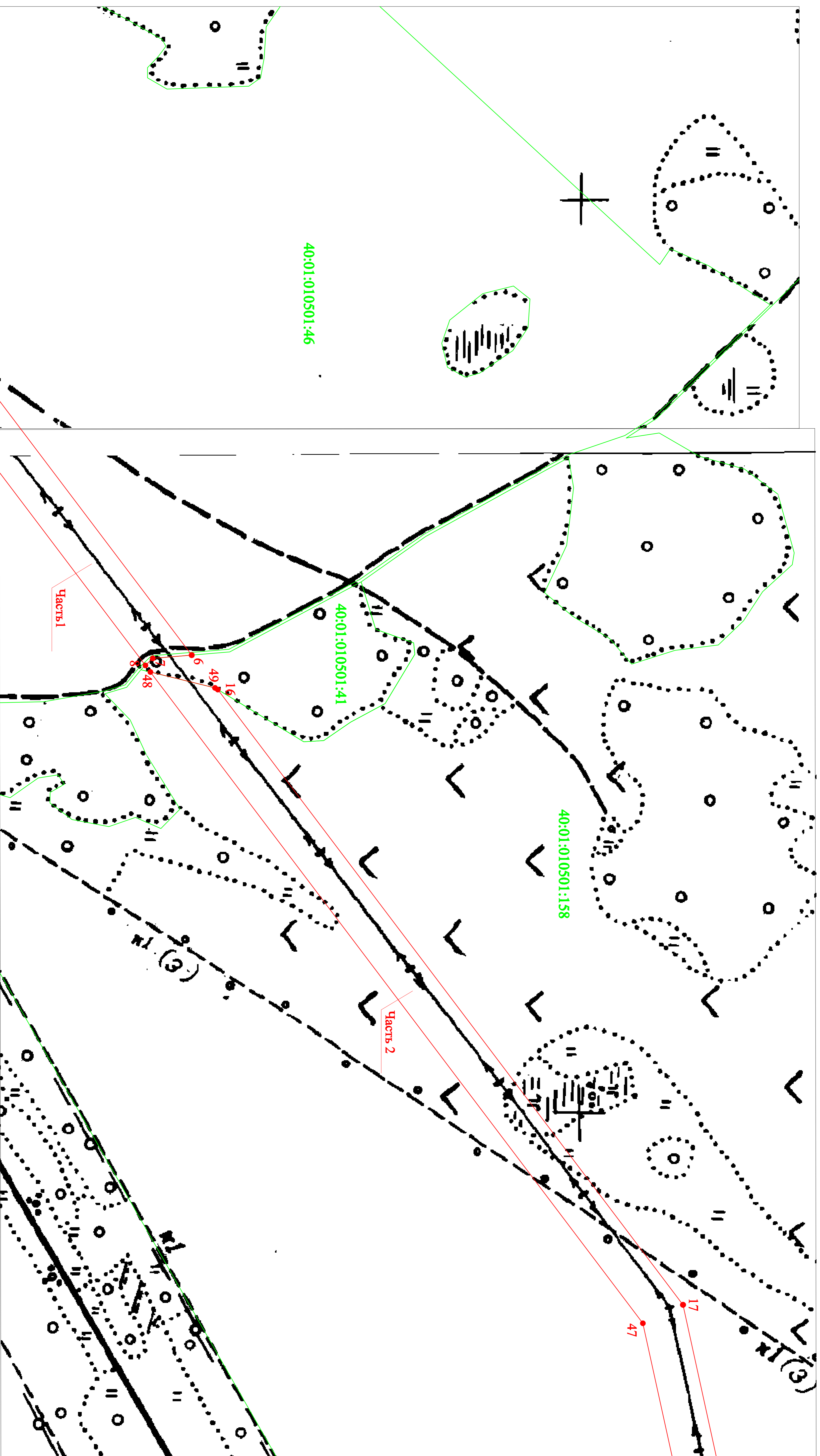


Ю.Ю. Тухачиния
фамилия, инициалы

ОПИСАНИЕ МЕСТОПОЛОЖЕНИЯ

ПУБЛИЧНОГО СЕРВИТУТА: ЛИНЕЙНОЕ СООРУЖЕНИЕ - ВЛ-110 КВ "ВОСТОК-БАБИЛИНО",
РАСПОЛОЖЕННОГО : КАЛУЖСКАЯ ОБЛАСТЬ, БАБИЛИНСКИЙ РАЙОН

План границ



Условные обозначения:

— Граница публичного сервитута: линейное сооружение - ВЛ-110 кв "Восток-Бабилينو"

• 10 - обозначение характерной точки границы

— Граница земельного участка, которая устанавливается в соответствии с законодательством

40:01:180105:255 - обозначение земельного участка, граница которого устанавливается в соответствии с законодательством

Масштаб 1:2 000

Катастровый инженер:

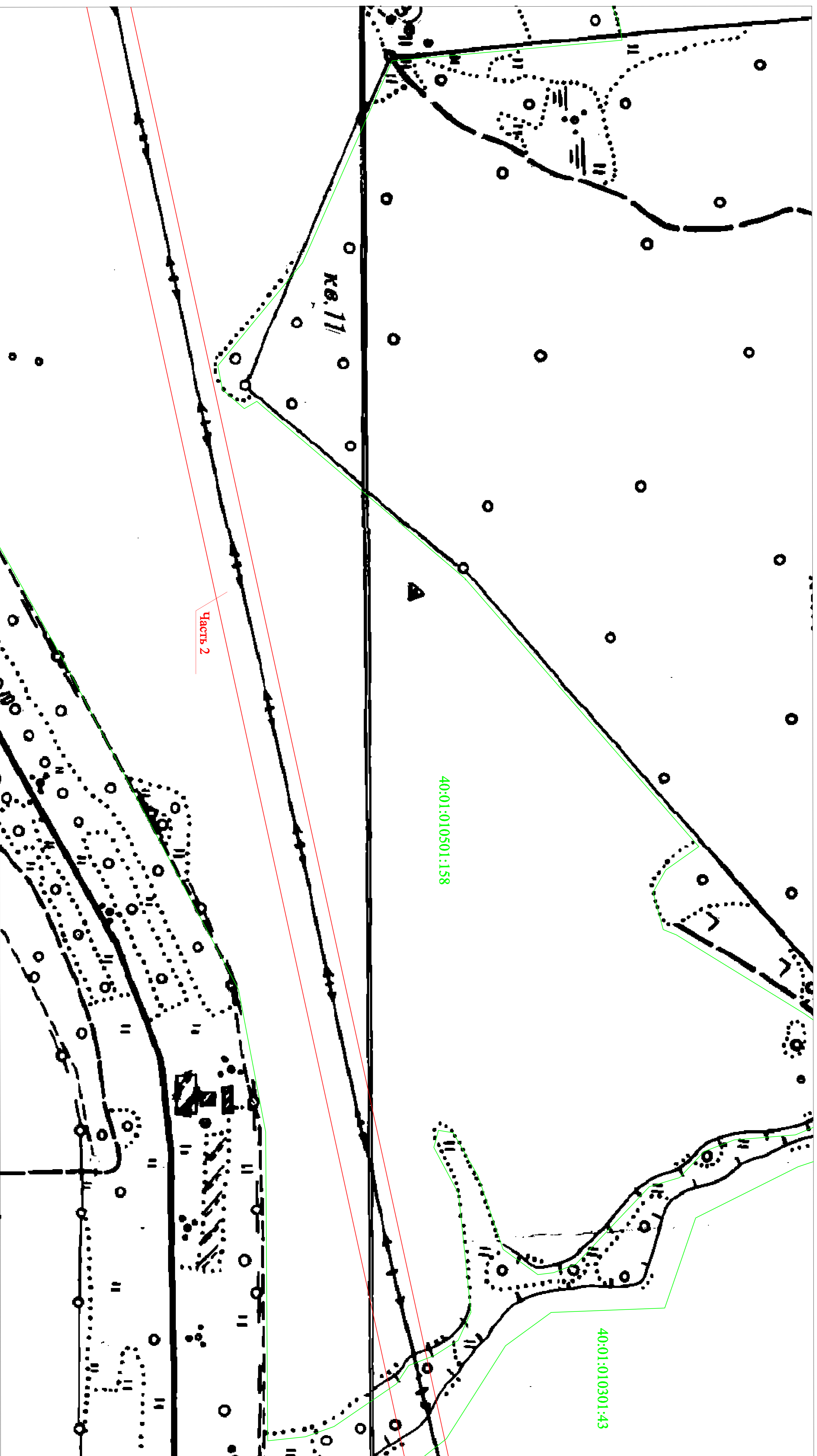


Ю. Ю. Глазанина
фамилия, инициалы

ОПИСАНИЕ МЕСТОПОЛОЖЕНИЯ

ЛИНЕЙНОГО СЕРВИТУТА: ЛИНЕЙНОЕ СООРУЖЕНИЕ - ВЛ-110 КВ "ВОСТОК-БАБЬИНО",
РАСПОЛОЖЕННОГО : КАЛУЖСКАЯ ОБЛАСТЬ, БАБЬИНСКИЙ РАЙОН

План границ

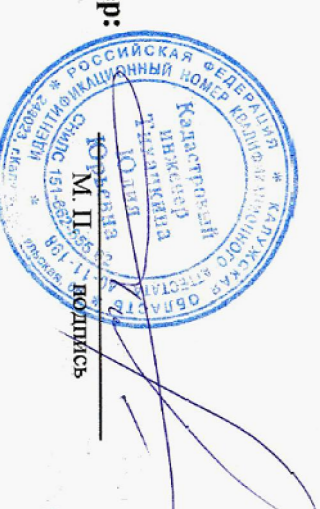


Условные обозначения:

- Граница публичного сервитута: линейное сооружение - ВЛ-110 кв "Восток-Бабьино"
- 10 - обозначение характерной точки границы
- граница земельного участка, которая установлена в соответствии с законодательством
- 40:01:180105255 - обозначение земельного участка, границы которого установлены в соответствии с законодательством

Масштаб 1:2 000

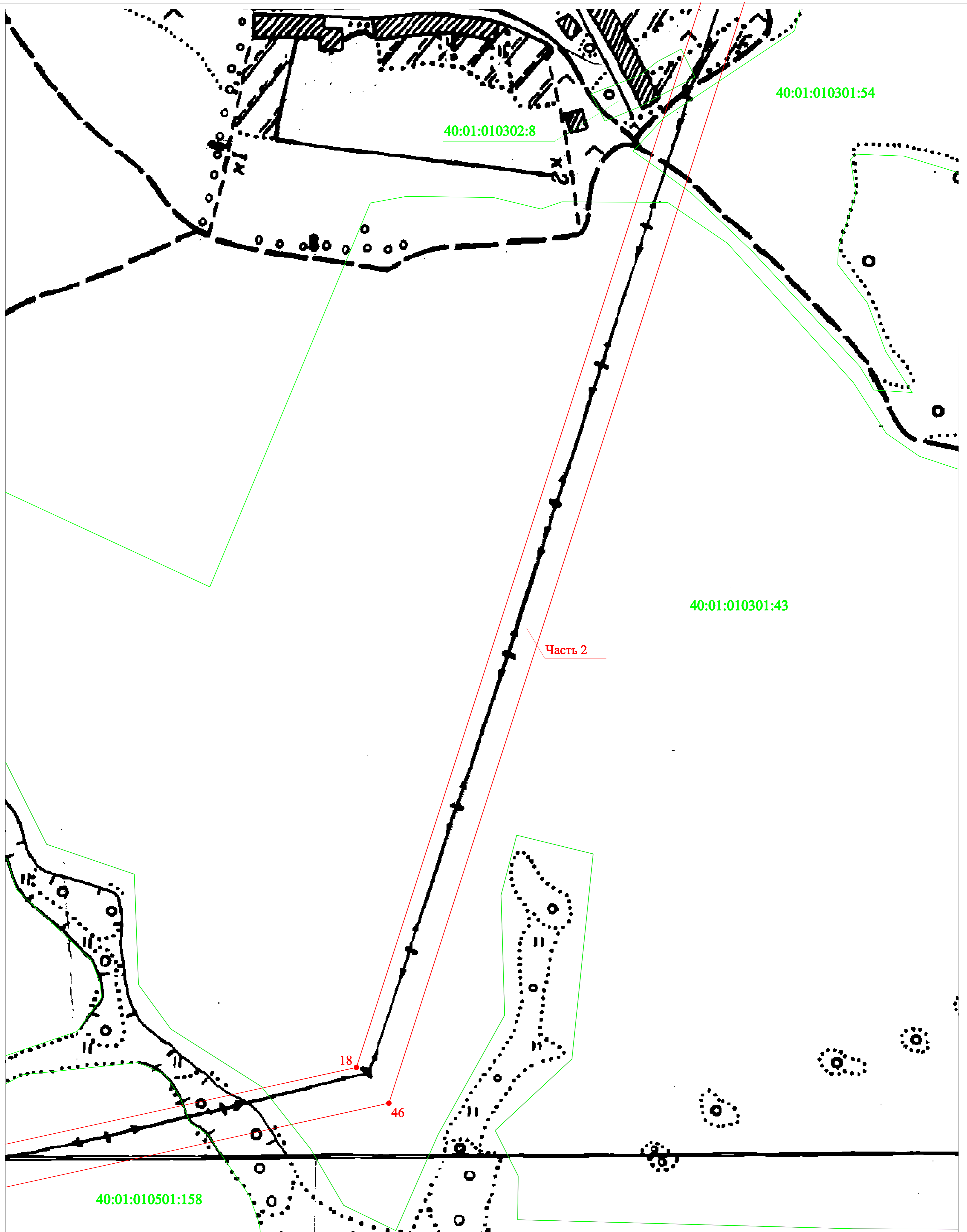
Кадастровый инженер:



Ю. Ю. Тихонович
фамилия, имя, отчество

ОПИСАНИЕ МЕСТОПОЛОЖЕНИЯ
ПУБЛИЧНОГО СЕРВИТУТА: ЛИНЕЙНОЕ СООРУЖЕНИЕ - ВЛ-110 кВ "ВОСТОК-БАБЫНИНО",
РАСПОЛОЖЕННОГО : КАЛУЖСКАЯ ОБЛАСТЬ, БАБЫНИНСКИЙ РАЙОН

План границ



Масштаб 1:2 000

Условные обозначения:

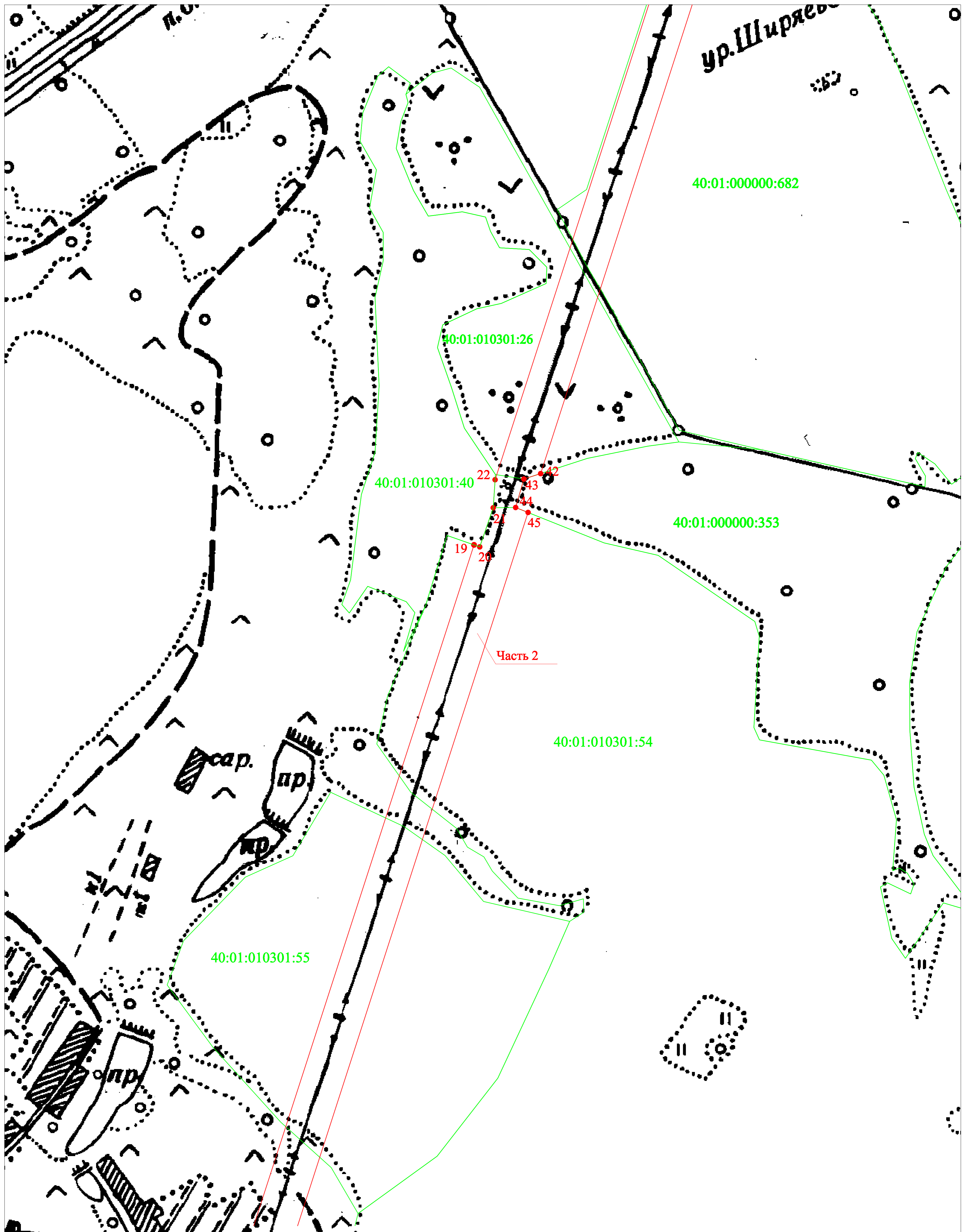
- граница публичного сервитута: линейное сооружение - ВЛ-110 кВ "Восток-Бабынино"
- 10 - обозначение характерной точки границы
- границы земельного участка, которые установлены в соответствии с законодательством
- 40:01:180105:255 - обозначение земельного участка, границы которого установлены в соответствии с законодательством

Кadaстровый инженер: 
 М. П. Ю. Ю. Тиханкина
фамилия, инициалы

ОПИСАНИЕ МЕСТОПОЛОЖЕНИЯ

ПУБЛИЧНОГО СЕРВИТУТА: ЛИНЕЙНОЕ СООРУЖЕНИЕ - ВЛ-110 кВ "ВОСТОК-БАБЫНИНО",
РАСПОЛОЖЕННОГО: КАЛУЖСКАЯ ОБЛАСТЬ, БАБЫНИНСКИЙ РАЙОН

План границ



Масштаб 1:2 000

Условные обозначения:

— граница публичного сервитута: линейное сооружение - ВЛ-110 кВ "Восток-Бабынино"

•10 - обозначение характерной точки границы

— границы земельного участка, которые установлены в соответствии с законодательством

40:01:180105:255 - обозначение земельного участка, границы которого установлены в соответствии с законодательством

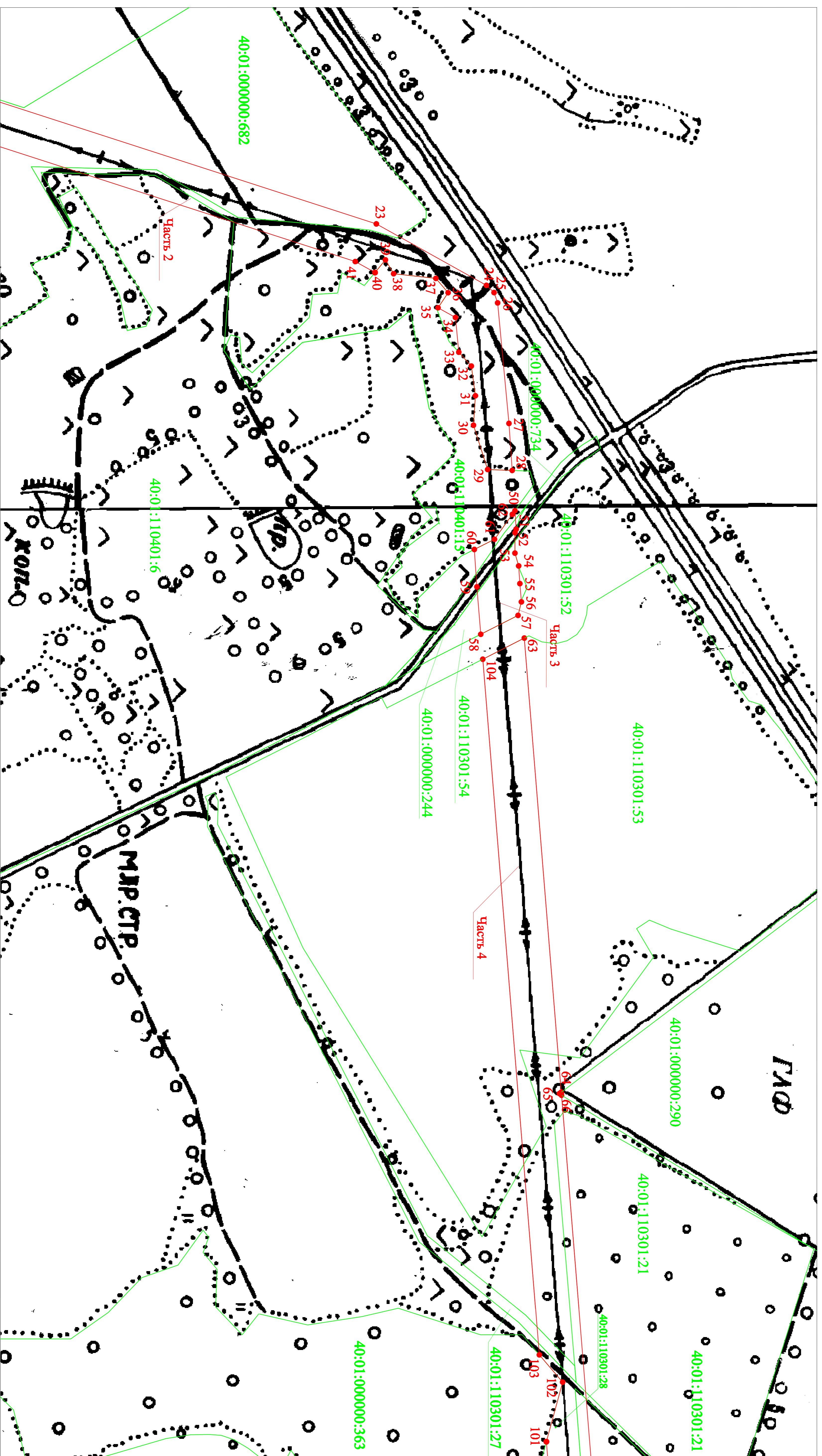
Кadaстровый инженер: 

Ю. Ю. Тиханкина
фамилия, инициалы

ОПИСАНИЕ МЕСТОПОЛОЖЕНИЯ

ПУБЛИЧНОГО СЕРВИСУ: ЛИНЕЙНОЕ СООРУЖЕНИЕ - ВЛ-110 кВ "Восток-Бабьинно",
РАСПОЛОЖЕННОГО: КАЛУЖСКАЯ ОБЛАСТЬ, БАБЬИНСКИЙ РАЙОН

План границ




Условные обозначения:

- Граница публичного сервитута: линейное сооружение - ВЛ-110 кВ "Восток-Бабьинно"
- 10 - обозначение деревянной точки границы
- Граница земельного участка, который устанавливается в соответствии с законодательством
- 40:01:80108255 - обозначение земельного участка, границы которого устанавливаются в соответствии с законодательством

Масштаб 1:2 000

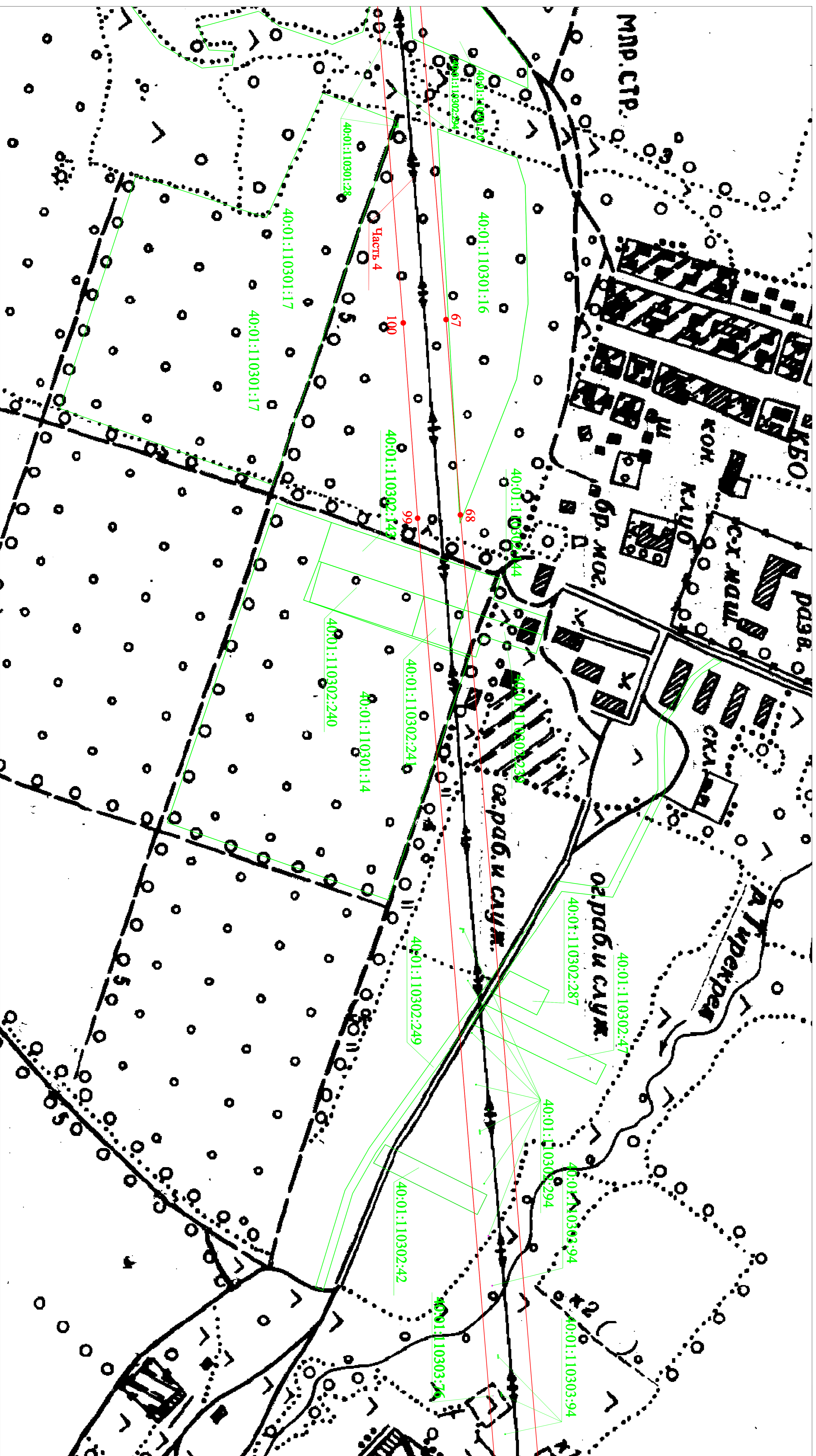
Категоричный инженер:
Ю.Ю. Тищенко
фамилия, имя, отчество



ОПИСАНИЕ МЕСТОПОЛОЖЕНИЯ

ЛИНЕЙНОГО СЕРВИТУТА: ЛИНЕЙНОЕ СООРУЖЕНИЕ - ВЛ-110 кВ "ВОСТОК-БАБЛИНО",
РАСПОЛОЖЕННОГО: КАЛУЖСКАЯ ОБЛАСТЬ, БАБЛИНСКИЙ РАЙОН

План границ

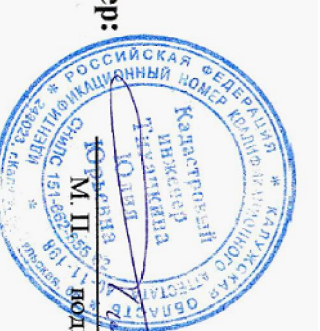


Условные обозначения:

- Граница публичного сервитута: линейное сооружение - ВЛ-110 кВ "Восток-Баблино"
- 10 - обозначение характерной точки границы
- - Граница земельного участка, которое установлено в соответствии с законодательством
- 40:01:180105:255 - обозначение земельного участка, границы которого установлены в соответствии с законодательством

Масштаб 1:2 000

Катастровый инженер:



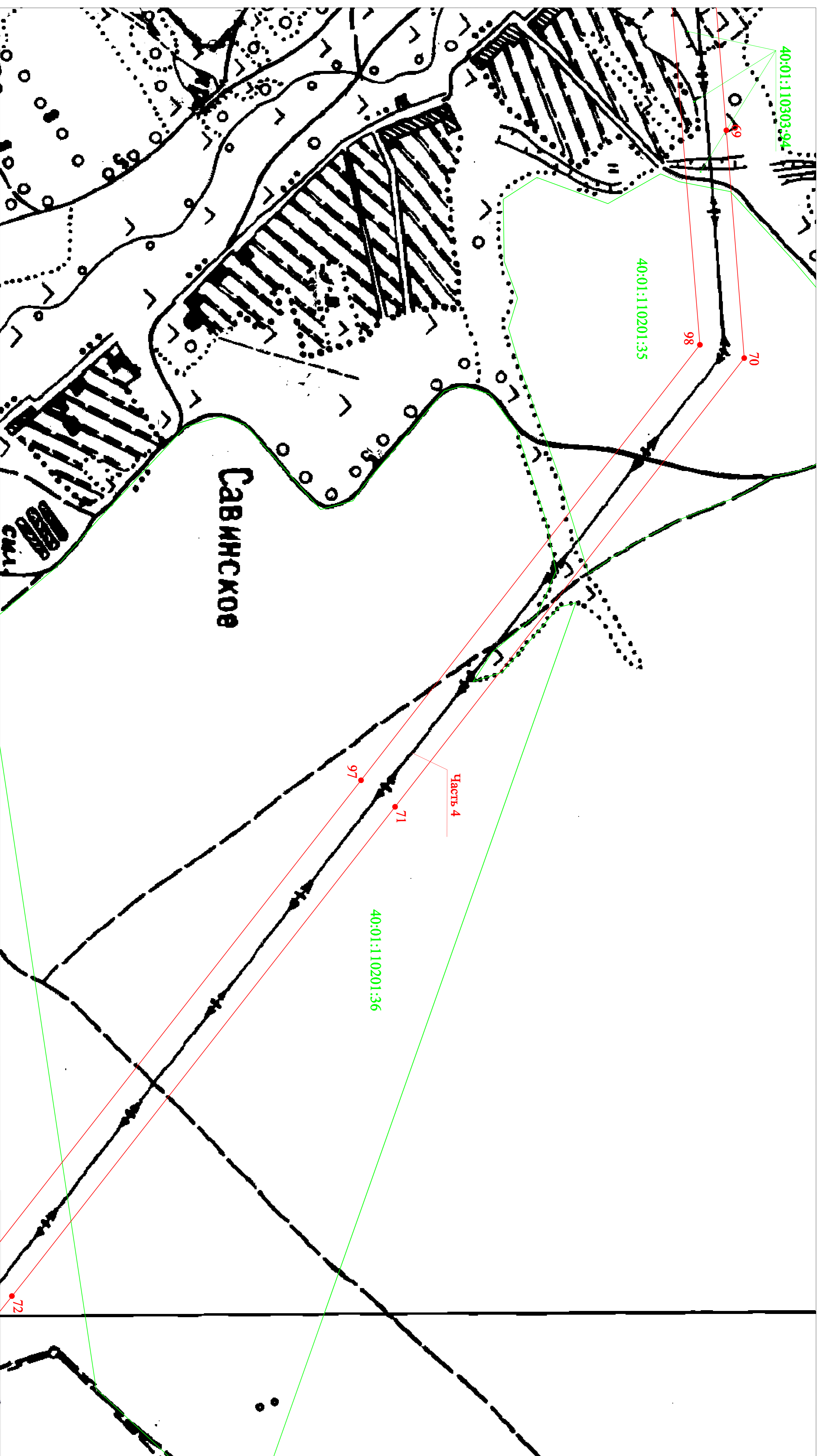
М.П. Подпись:

Ю. Ю. Тиханкина
фамилия, имя, отчество

ОПИСАНИЕ МЕСТОПОЛОЖЕНИЯ

ПУБЛИЧНОГО СЕРВИСУ: ЛИНЕЙНОЕ СООРУЖЕНИЕ - ВЛ-110 кВ "ВОСТОК-БАБНИНО",
РАСПОЛОЖЕННОГО: КАЛУЖСКАЯ ОБЛАСТЬ, БАБНИНСКИЙ РАЙОН

План границ



Условные обозначения:

- граница публичного сервитута: линейное сооружение - ВЛ-110 кВ "Восток-Бабнино"
- 10 - обозначение характерной точки границы
- - - граница земельного участка, которое устанавливается в соответствии с законодательством
- 40:01:180105:255 - обозначения земельного участка, граница которого устанавливается в соответствии с законодательством

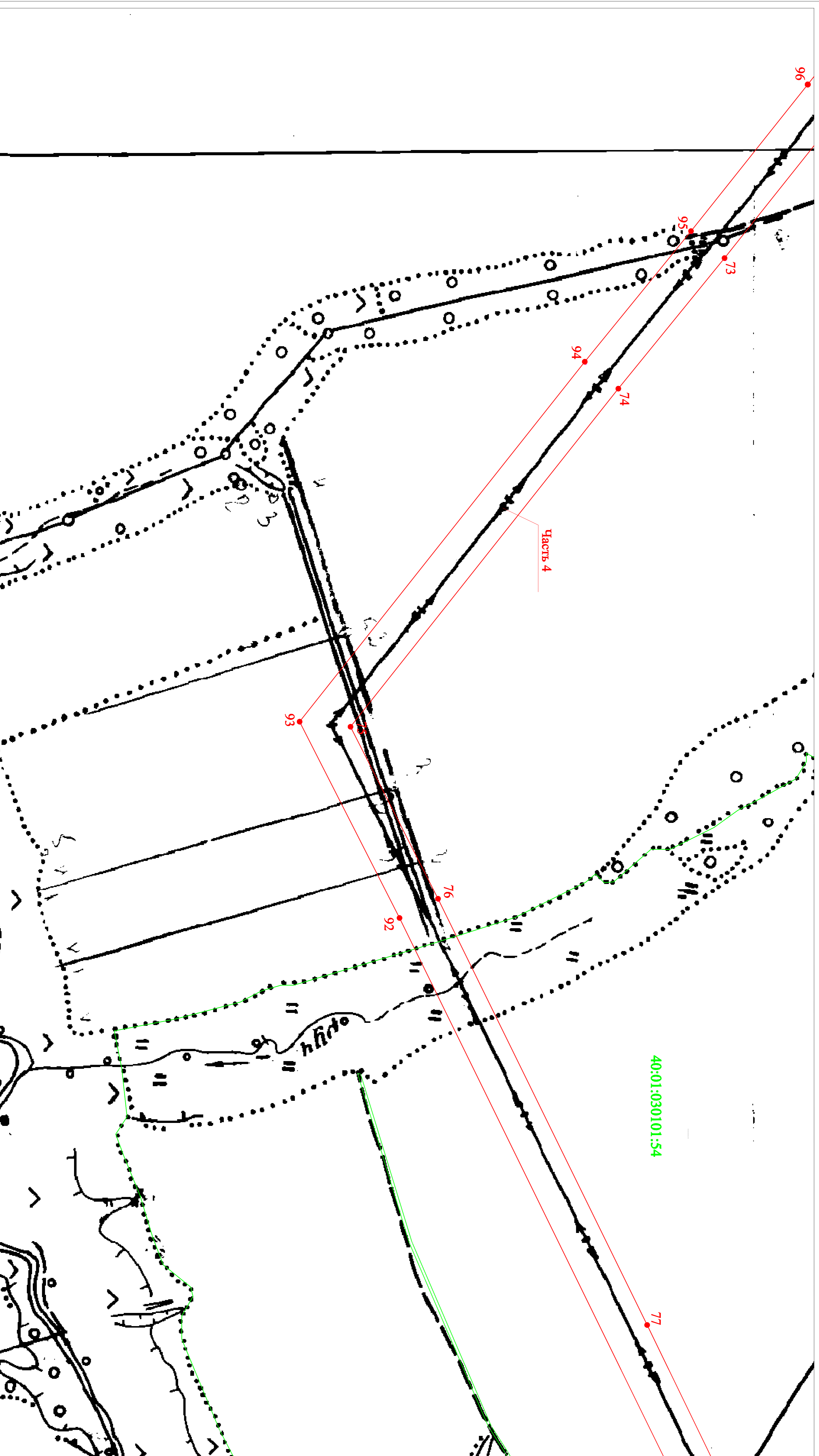
Масштаб 1:2 000

Катастровый инженер:
И.О. Иванина
Ю.Ю. Иванкина
фамилия, инициалы

ОПИСАНИЕ МЕСТОПОЛОЖЕНИЯ

ПУШЧНОГО СЕРВИТУТА: ЛИНЕЙНОЕ СООРУЖЕНИЕ - ВЛ-110 КВ "ВОСТОК-БАБЫНИНО",
РАСПОЛОЖЕННОГО : КАЛУЖСКАЯ ОБЛАСТЬ, БАБЫНИНСКИЙ РАЙОН

План границ



Условные обозначения:


— граница публичного сервитута: линейное сооружение - ВЛ-110 кв "Восток-Бабынино"

•10 - обозначение характерной точки границы

— граница земельного участка, которая установлена в соответствии с законодательством

40:01:030101:54 - обозначение земельного участка, граница которого установлена в соответствии с законодательством

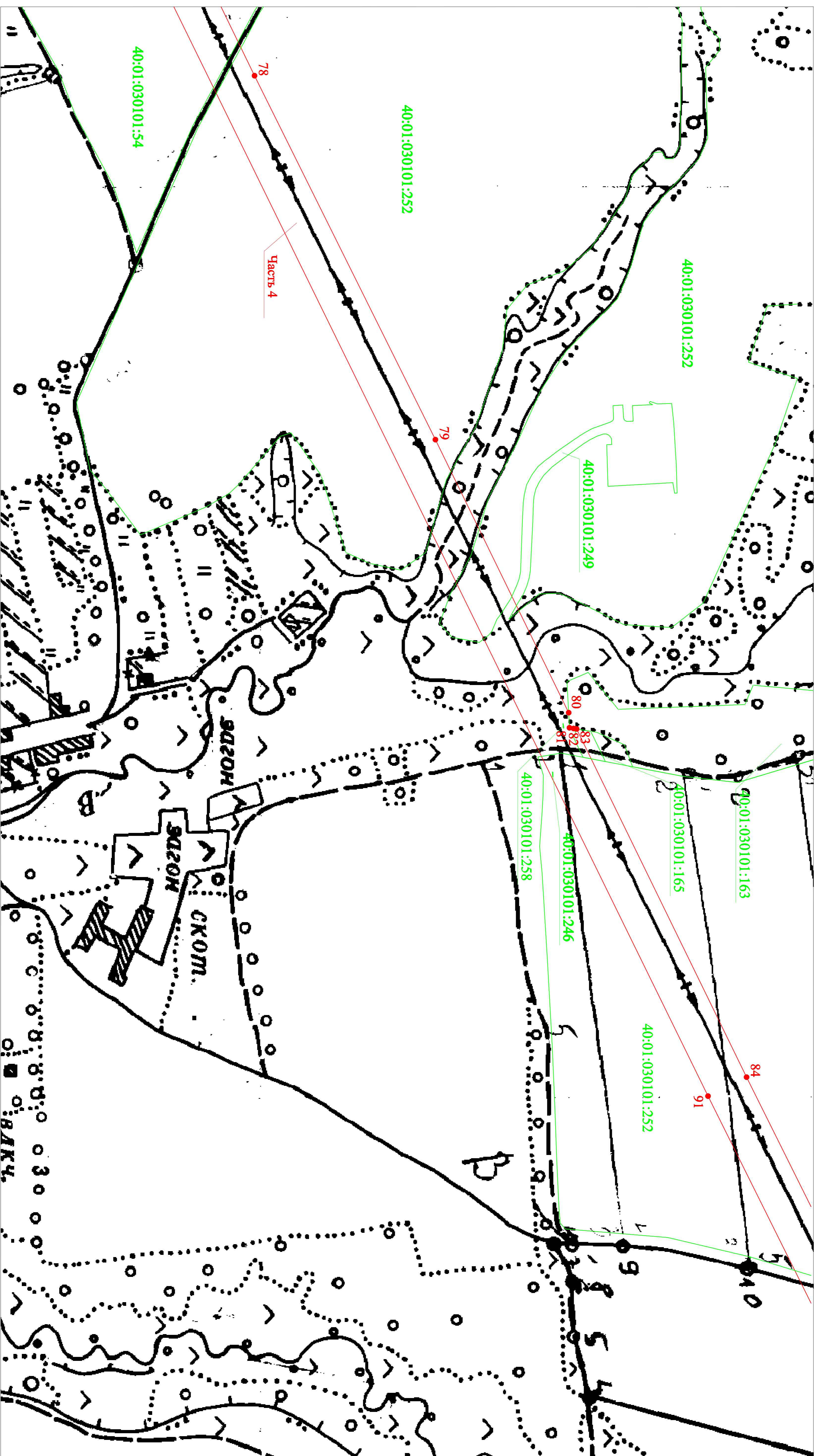
Масштаб 1:2 000

Катастрофный инженер:

Ю.Ю. Тухачинца
фамилия, инициалы

ОПИСАНИЕ МЕСТОПОЛОЖЕНИЯ

ЛИНЕЙНОГО СЕРВИСУТА. ЛИНЕЙНОЕ СООРУЖЕНИЕ - ВЛ-110 кВ "ВОСТОК-БАБЛИНО",
РАСПОЛОЖЕННОГО: КАЛУЖСКАЯ ОБЛАСТЬ, БАБЛИНСКИЙ РАЙОН

План границ



Условные обозначения:

- граница публичного сервитута: линейное сооружение - ВЛ-110 кВ "Восток-Баблино"
- обозначение характерной точки границы
- - - - - граница земельного участка, которое установлено в соответствии с законодательством
- 40:01:030101:252 - обозначение земельного участка, граница которого установлена в соответствии с законодательством

Кадстровый номер:

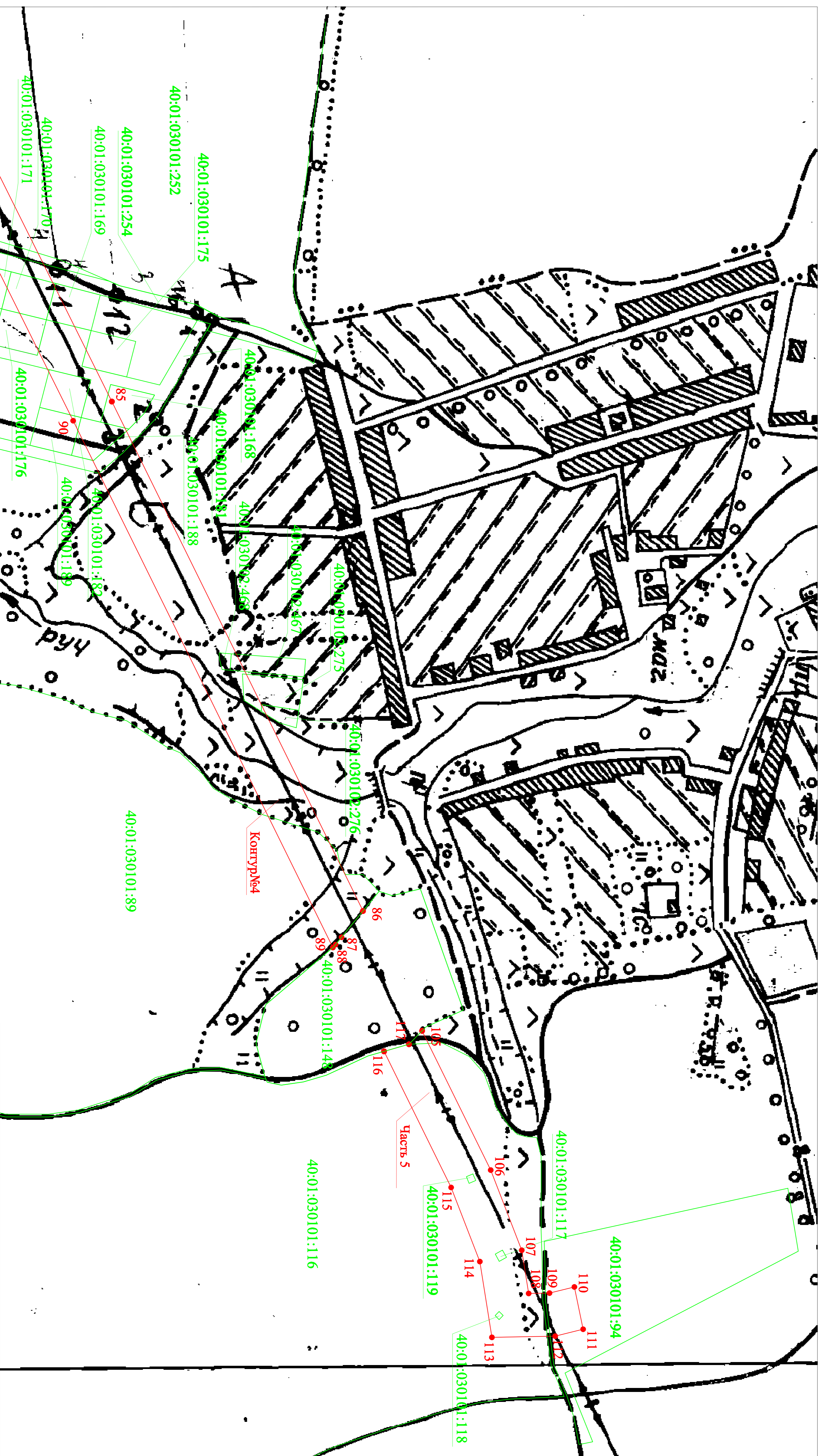


Ю. Ю. Тихонина
фамилия, имя

ОПИСАНИЕ МЕСТОПОЛОЖЕНИЯ

ПУБЛИЧНОГО СЕРВИСУ: ЛИНЕЙНОЕ СООРУЖЕНИЕ - ВЛ-110 кВ "ВОСТОК-БАЙЛИНО",
РАСПОЛОЖЕННОГО: КАЛУЖСКАЯ ОБЛАСТЬ, БАЙЛИНСКИЙ РАЙОН

План границ



Масштаб 1:2000

Условные обозначения:
— граница публичного сервитута: линейное сооружение - ВЛ-110 кВ "Восток-Байлино"

•10 - обозначение характерной точки границы

— граница земельного участка, которое устанавливается в соответствии с законодательством

40:01:030101:255 - обозначение земельного участка, границы которого устанавливаются в соответствии с законодательством

Катастровый инженер:



Ю. Ю. Тихонина
фамилия, имя, отчество